

TOUTES LES ECOLES

F · C O L O M A S	J M U S S O	G C H E M I N	P I a n	j d e l a F o n t a i n e	T O T A U X E N %
---	----------------------------	---------------------------------	------------------	---	---

SITUATION ACTUELLE

1^{ère} question :

Votre enfant est-il inscrit à l'accueil du matin :

oui	20	22	20	28	8	31%
non	37	46	41	65	25	67%

Votre enfant est-il inscrit à la restauration scolaire :

oui	55	61	60	82	32	91%
non	5	7	1	13	1	8%

Votre enfant est-il inscrit à l'accueil du soir / étude :

oui	23	37	37	32	17	46%
non	35	30	24	62	16	53%

2^{ème} question :

Votre enfant fréquente-il le centre de loisirs le mercredi

oui	15	25	9	28	5	26%
non	44	44	51	66	28	73%

Votre enfant participe t-il à des activités extra et/ou périscolaires :

oui	51	59	55	58	19	76%
non	8	9	6	33	11	21%

sur St André de la Roche

	46	48	45	53	11	64%
--	----	----	----	----	----	-----

Sportives :

	46	41	52	51	10	63%
danse	12	9	6	8	3	12%
baby gym ou gym	16	10	7	16	3	16%
escalade	1	0	0	0	0	0%
musique	5	5	4	12	2	9%
tennis	12	8	21	4	2	15%
foot	7	14	4	9	0	11%
équitation	1	0	0	0	0	0%
Taekwondo	5	2	1	0	0	3%
ski	1	1	1	0	0	1%
VTT	1	0	8	0	0	3%
judo	1	4	9	6	4	8%
multisports	0	0	2	0	0	1%

Culturelles :

oui	0	5	1	0	2	3%
non	0	0	0	0	0	0%

autre (s) :

oui	6	0	0	10	2	6%
non	0	0	0	0	0	0%

dans une autre commune

	12	17	24	13	8	23%
danse	0	2	9	4	3	6%
baby gym	0	0	1	1	0	1%
natation	4	5	3	0	2	4%
musique	1	0	7	1	4	4%
tennis	0	0	0	1	0	0%
équitation	3	0	1	0	0	1%
foot	2	1	2	0	1	2%
judo	0	0	1	0	0	0%
athlétisme	1	0	0	0	0	0%
multisports	0	2	0	0	0	1%
escrime	0	1	0	1	0	1%
basket ball	0	1	0	0	0	0%
boxe	0	1	0	0	0	0%
école du cirque	0	1	0	0	1	1%
karting	0	0	0	0	1	0%

APRES LA REFORME

3^{ème} question :						
<i>Quelle matinée d'enseignement supplémentaire vous semble le mieux convenir aux enfants :</i>						
<i>le mercredi matin</i>	56	60	51	79	25	85%
<i>le samedi matin</i>	1	8	7	9	4	9%
<i>sans préférence</i>	1	1	2	6	4	4%

DANS LE CAS OU LA DEMI-JOURNEE D'ENSEIGNEMENT SERAIT LE MERCREDI MATIN

4^{ème} question :						
<i>Quelle option retiendriez-vous pour les horaires scolaires du mercredi matin :</i>						
<i>8h30 – 11h30</i>						
<i>oui</i>	28	37	32	44	17	50%
<i>non</i>	15	23	14	27	11	28%
<i>9h00 – 12h00</i>						
<i>oui</i>	24	24	22	37	11	37%
<i>non</i>	19	33	22	34	17	39%
<i>sans préférence</i>	7	6	7	12	3	11%
<i>autre (s) :</i>	0	0	0	0	1	0%
5^{ème} question :						
<i>Si votre enfant est scolarisé le mercredi matin, souhaiteriez-vous l'inscrire à l'accueil du matin :</i>						
<i>oui</i>	18	18	14	25	7	26%
<i>non</i>	40	50	45	68	26	72%
6^{ème} question :						
<i>Dans l'hypothèse où votre enfant aurait classe le mercredi matin, souhaiteriez-vous l'inscrire en accueil de loisirs le mercredi après-midi – avec repas – dès la fin de la matinée d'école :</i>						
<i>oui</i>	26	28	20	45	7	40%
<i>non</i>	32	41	38	50	26	59%
7^{ème} question :						
<i>Dans l'éventualité où votre enfant ne fréquenterait pas un centre de loisirs, pouvez-vous venir le chercher dès la fin de l'école le mercredi matin :</i>						
<i>dès 11h30 (si les horaires sont 8h30 – 11h30)</i>						
<i>oui</i>	29	32	32	43	21	49%
<i>non</i>	22	35	21	44	9	41%
<i>dès 12h00 (si les horaires sont 9h00 – 12h00)</i>						
<i>oui</i>	26	38	33	45	18	50%
<i>non</i>	25	28	20	40	12	39%

DANS LE CAS OU LA DEMI-JOURNEE D'ENSEIGNEMENT SERAIT LE SAMEDI MATIN

8^{ème} question :						
<i>Si votre enfant a classe le samedi matin, auriez-vous recours à l'accueil du matin :</i>						
<i>oui</i>	2	2	3	6	3	5%
<i>non</i>	55	65	55	87	28	91%
9^{ème} question :						
<i>Quelle option retiendriez-vous pour les horaires scolaires du samedi matin :</i>						
<i>8h30 – 11h30</i>						
<i>oui</i>	18	25	18	26	14	32%
<i>non</i>	21	29	23	39	12	39%
<i>9h00 – 12h00</i>						
<i>oui</i>	32	32	32	43	12	47%
<i>non</i>	14	20	14	30	16	30%
<i>sans préférence</i>	9	9	5	17	3	14%

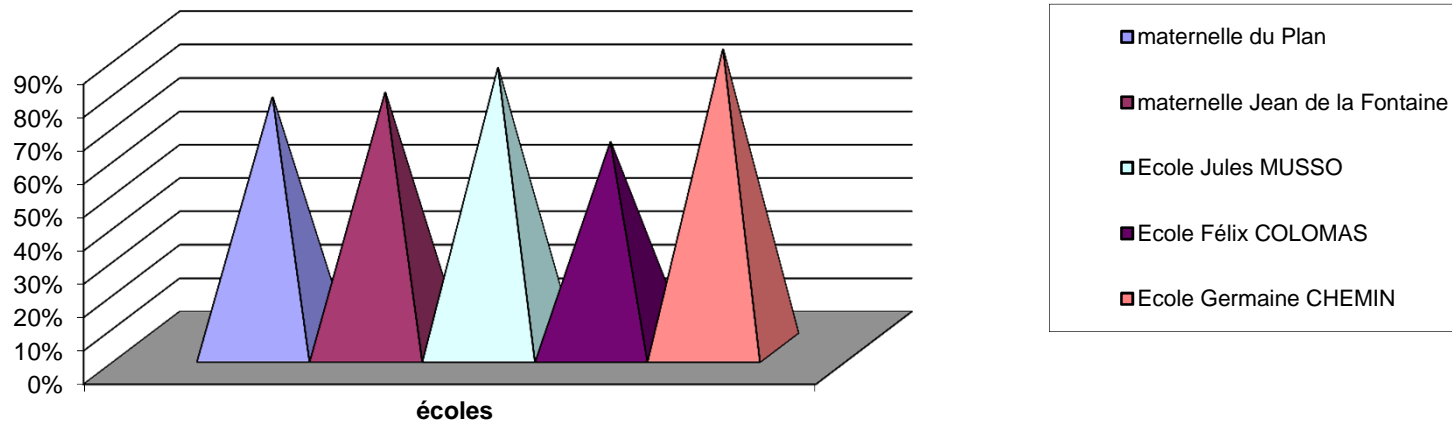
ORGANISATION DU TEMPS SCOLAIRE DES LUNDIS, MARDIS, JEUDIS ET VENDREDI

10^{ème} question :						
<i>Quelles activités souhaiteriez-vous voir mises en place sur le temps périscolaire :</i>						
<i>sportives</i>	42	57	50	80	25	80%
<i>artistiques</i>	40	42	44	54	25	64%
<i>environnementales</i>	17	21	24	28	14	33%
<i>culturelles</i>	28	45	36	44	19	54%
<i>autres</i>	0	1	2	0	1	1%
<i>apprentissage du niçois</i>	1	0	1	1	1	1%
<i>anglais</i>	1	0	1	1	1	1%
<i>une activité différente chaque soir</i>	0	0	0	0	1	0%
<i>éducation civique</i>	0	0	0	0	1	0%
<i>cuisine</i>	0	0	0	2	0	1%
<i>théâtre, travaux manuels, ateliers multimédias, ateliers marionnettes)</i>	0	0	1	0	0	0%
11^{ème} question :						
<i>Si la journée scolaire se termine avant 16h30, pourriez-vous récupérer votre enfant :</i>						
<i>oui</i>	24	21	9	34	11	31%
<i>non</i>	34	48	50	60	22	67%
<i>à 15h30</i>	18	13	8	22	10	22%
<i>à 15h45</i>	15	14	4	17	7	18%

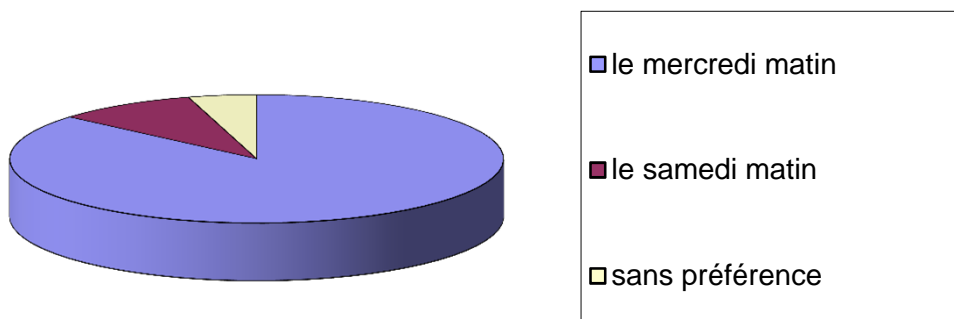
PARTICIPATION

	ECOLE	NB ELEVES CONCERNES	NB REPOSES	%	
maternelles	maternelle du Plan	126	95	75%	76%
	maternelle Jean de la Fontaine	43	33	77%	
élémentaires	Ecole Jules MUSSO	82	69	84%	77%
	Ecole Félix COLOMAS	97	60	62%	
	Ecole Germaine CHEMIN	68	61	90%	
TOTAL ensemble des écoles		416	318	76%	

Participation des parents pour chaque école

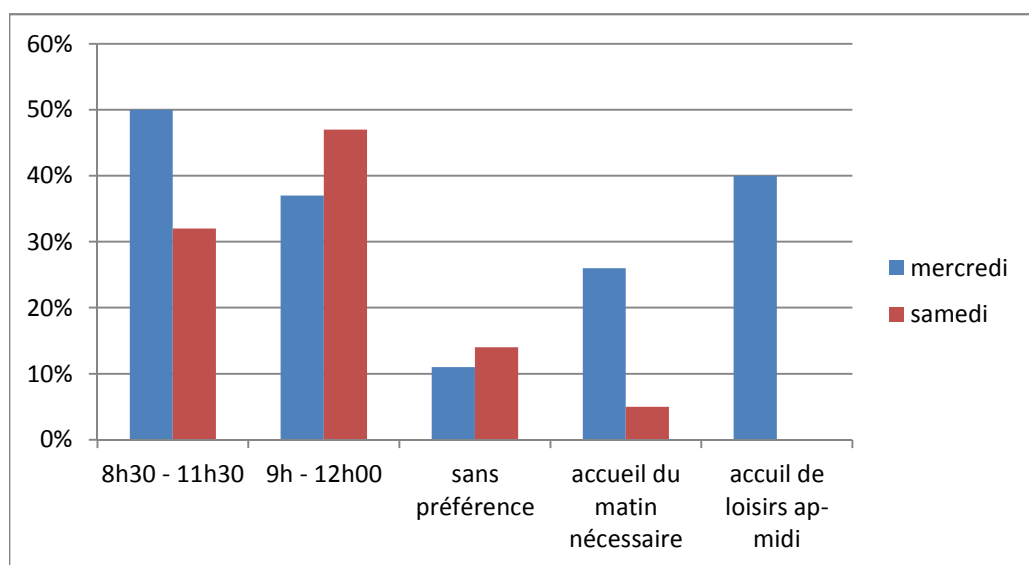


Préférence du jour d'école supplémentaire (choix des parents)

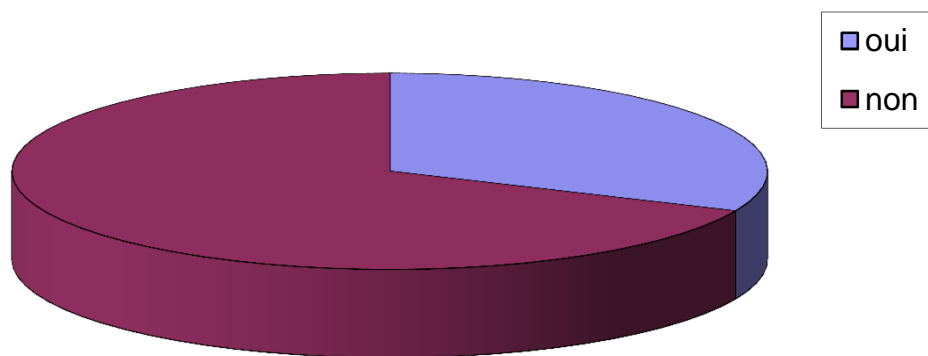


Conséquences selon le jour d'école supplémentaire

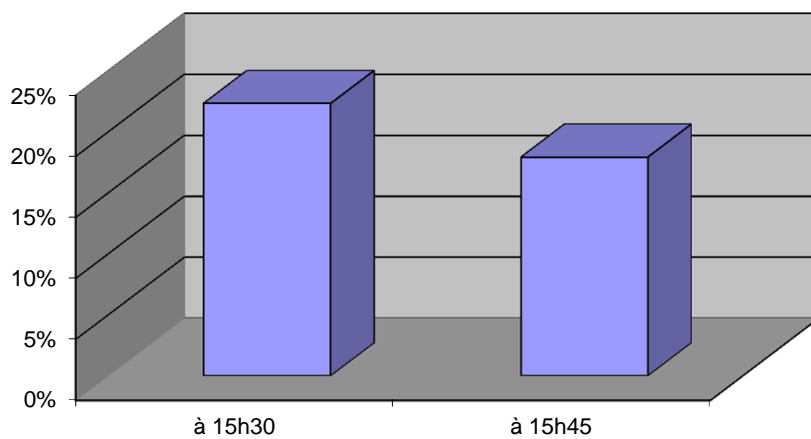
	mercredi	samedi
8h30 - 11h30	50%	32%
9h - 12h00	37%	47%
sans préférence	11%	14%
accueil du matin nécessaire	26%	5%
accueil de loisirs ap-midi	40%	-



Possibilité de récupérer les enfants plus tôt



Possibilités de récupérer les enfants en fonction des horaires

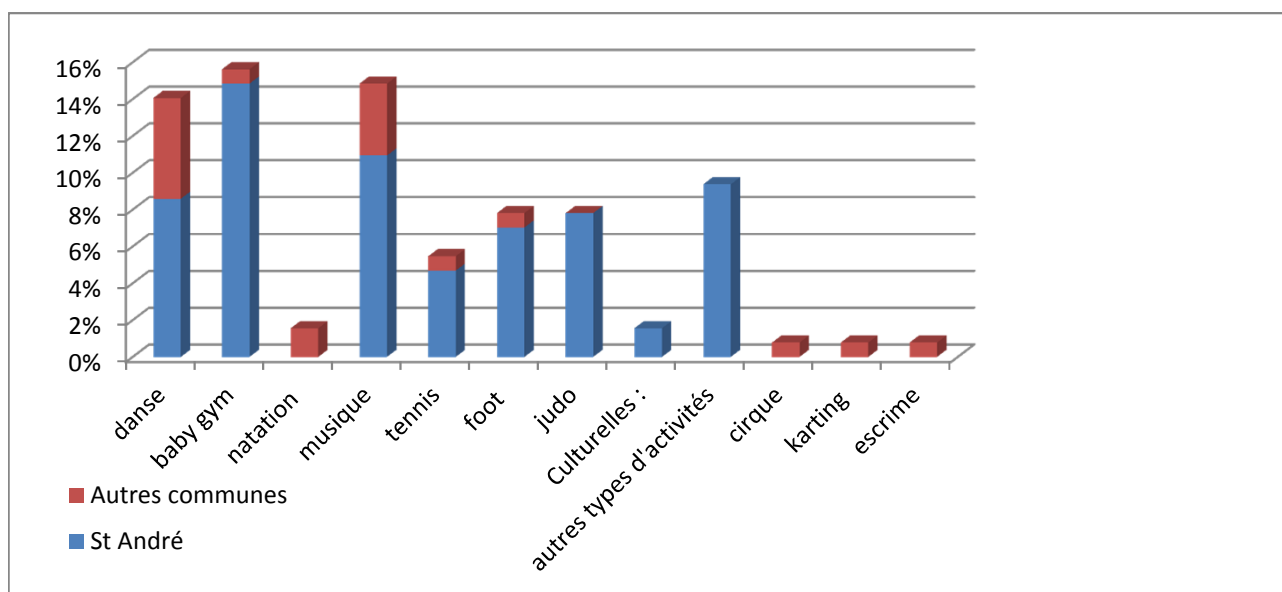


ENFANTS SCOLARISES EN MATERNELLES

Enfants pratiquant des activités :

oui	60%
non	34%

	St André	Autres communes
danse	9%	5%
baby gym	15%	1%
natation	0%	2%
musique	11%	4%
tennis	5%	1%
foot	7%	1%
judo	8%	0%
Culturelles :	2%	
autres types d'activités	9%	
cirque	-	1%
karting	-	1%
escrime	-	1%
	65%	16%

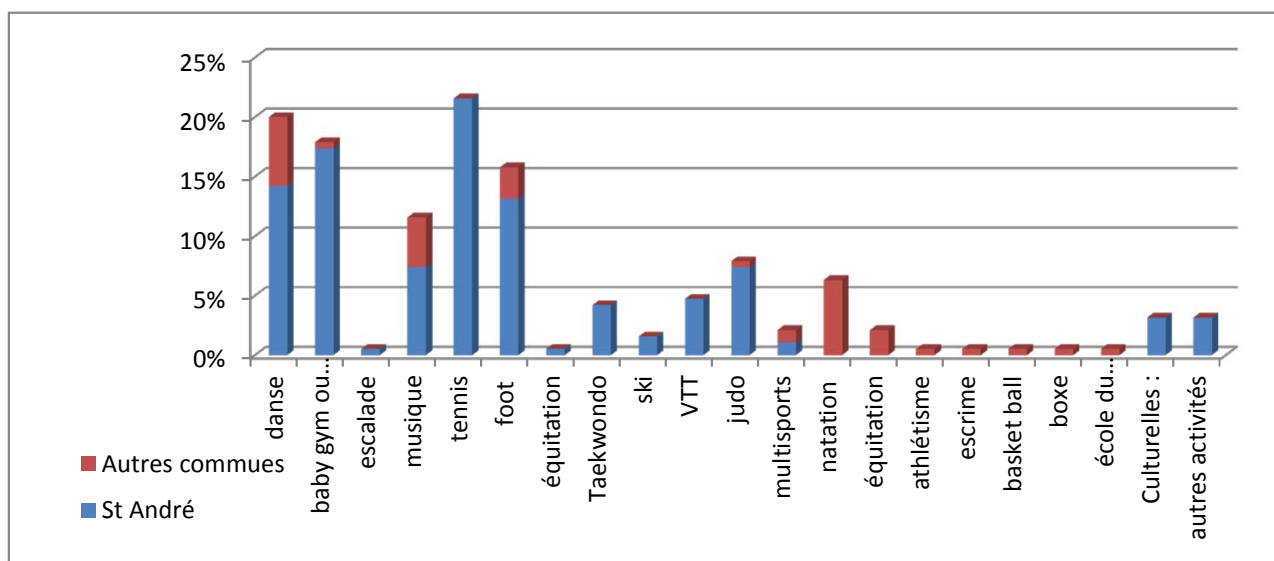


ENFANTS SCOLARISES EN ELEMENTAIRE

Enfants pratiquant des activités :

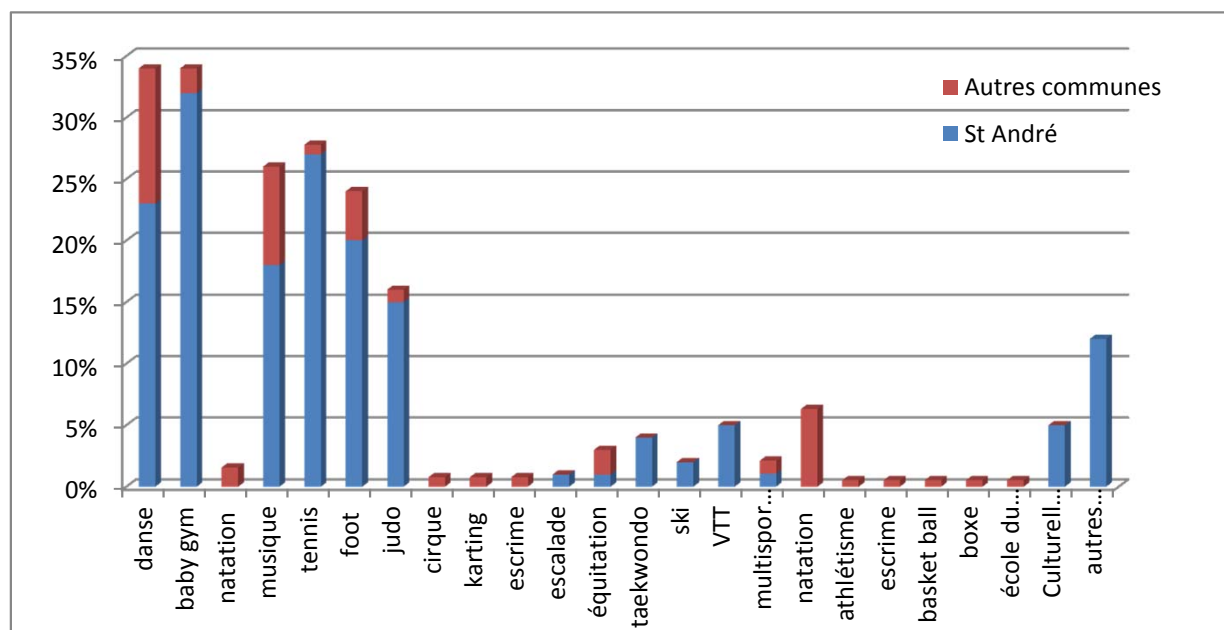
oui	87%
non	12%

	St André	Autres communes
danse	14%	6%
baby gym ou gym	17%	1%
escalade	1%	0%
musique	7%	4%
tennis	22%	0%
foot	13%	3%
équitation	1%	0%
Taekwondo	4%	0%
ski	2%	0%
VTT	5%	0%
judo	7%	1%
multisports	1%	1%
natation	0%	6%
équitation	0%	2%
athlétisme	0	1%
escrime	0%	1%
basket ball	0%	1%
boxe	0%	1%
école du cirque (T-L)	0%	1%
Culturelles :	3%	0%
autres activités	3%	0%



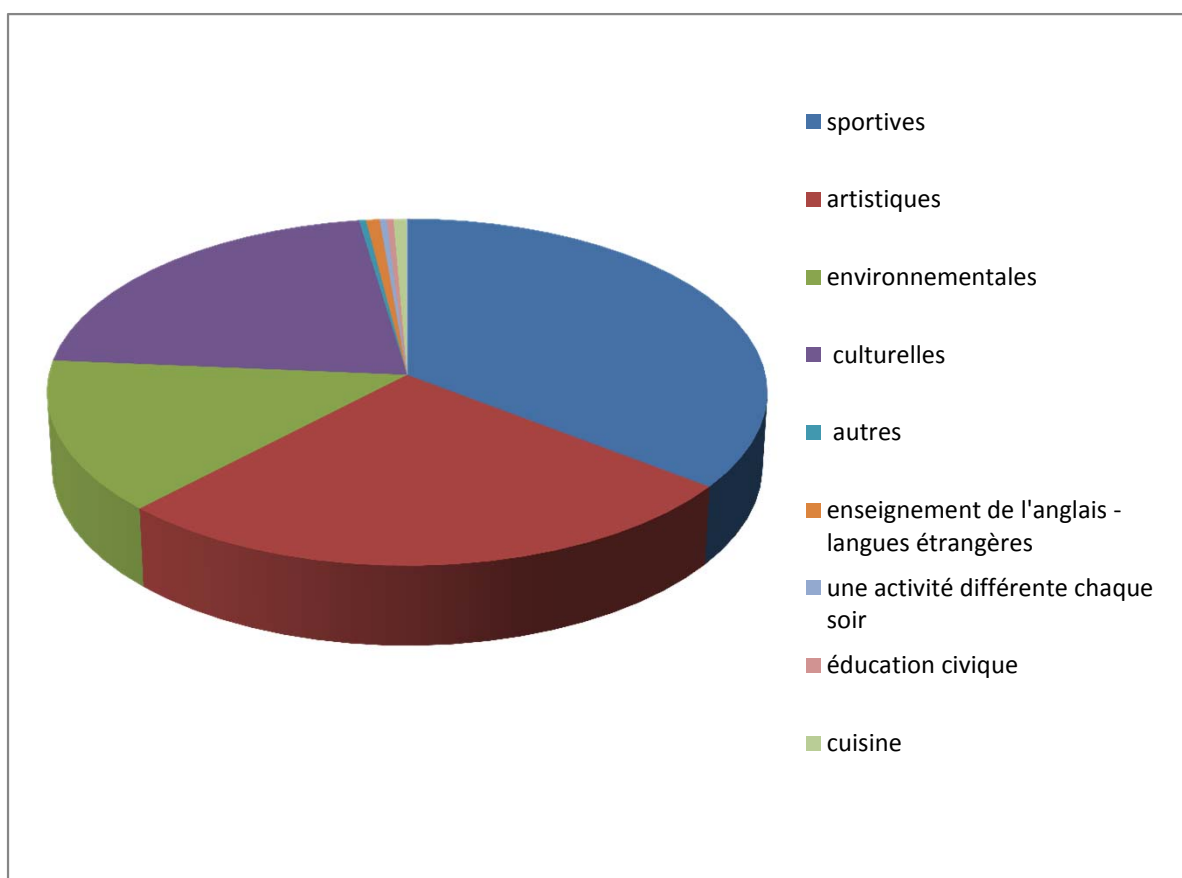
ENSEMBLE DES ENFANTS

	St André	Autres communes
danse	23%	11%
baby gym	32%	2%
natation	0%	2%
musique	18%	8%
tennis	27%	1%
foot	20%	4%
judo	15%	1%
cirque	0%	1%
karting	0%	1%
escrime	0%	1%
escalade	1%	0%
équitation	1%	2%
taekwondo	4%	0%
ski	2%	0%
VTT	5%	0%
multisports	1%	1%
natation	0%	6%
athlétisme	0%	1%
escrime	0%	1%
basket ball	0%	1%
boxe	0%	1%
école du cirque (T-L)	0%	1%
Culturelles :	5%	0%
autres types d'activités	12%	



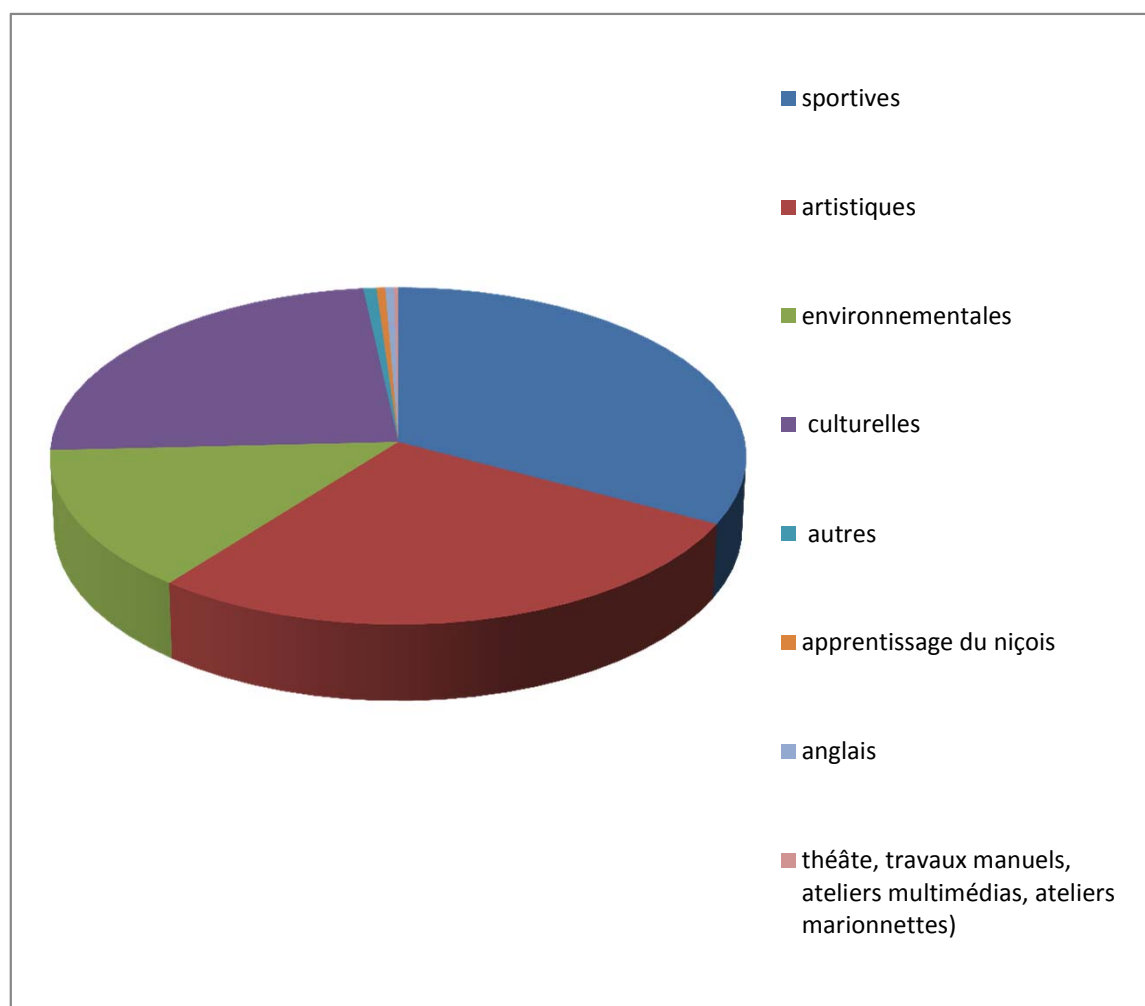
ACTIVITES SOUHAITEES PAR LES ENFANTS DE MATERNELLE

TYPES D'ACTIVITES	%
sportives	82%
artistiques	62%
environnementales	33%
culturelles	49%
autres	1%
enseignement de l'anglais - langues étrangères	2%
une activité différente chaque soir	1%
éducation civique	1%
cuisine	2%



ACTIVITES SOUHAITEES PAR LES ENFANTS D'ELEMENTAIRE

TYPES D'ACTIVITES	%
sportives	78%
artistiques	66%
environnementales	33%
culturelles	57%
autres	2%
apprentissage du niçois	1%
anglais	1%
théâtre, travaux manuels, ateliers multimédias, ateliers marionnettes)	1%



ACTIVITES SOUHAITEES - ENSEMBLE DES ENFANTS

sportives	80%
artistiques	64%
environnementales	33%
culturelles	54%
autres	1%
apprentissage du niçois	1%
anglais	1%
une activité différente chaque soir	0%
éducation civique	0%
cuisine	1%
théâtre, travaux manuels, ateliers multimédias, ateliers marionnettes)	0%

